

Engineering Property Maintenance (EPM)
 Jurong Port Pte Ltd
 37 Jurong Port Road
 Singapore 619110

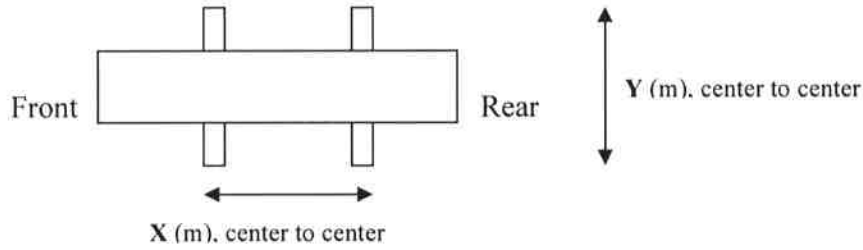
Attention: EPM

Date of Submission: _____

Re: _____ tons Mobile Crane at Jurong Port (PDL / Mainland) Berth _____

A) Declaration:

S/N	Crane Brand	Crane Model	Max. Safe Working Load	Max. Outrigger Reaction Load ¹ imposed on the wharf structure (tons) (Crane Self Weight + Counterweight + Max. Cargo Load)	Distance Apart of Outrigger (Parallel to crane body) ² , X (m)	Distance Apart of Outrigger (Perpendicular to crane body) ² , Y (m)



B) Working Ranges of Main Boom:-

i) Minimum Radius: _____ meter

Min. Boom Length (meter)		Max. Boom Length (meter)	
Lifting Capacity (Tonne)		Lifting Capacity (Tonne)	
Max. Respectively Outrigger Force (Tonne)		Max. Respectively Outrigger Force (Tonne)	

ii) Maximum Radius: _____ meter

Min. Boom Length (meter)		Max. Boom Length (meter)	
Lifting Capacity (Tonne)		Lifting Capacity (Tonne)	
Max. Respectively Outrigger Force (Tonne)		Max. Respectively Outrigger Force (Tonne)	

C) To submit the following documents:-

- i) Table of reaction loads at four (4) outriggers. (see sample 1);
- ii) Working ranges of main boom (see sample 2)
- iii) Lifting capacity of main boom at different radii (see sample 3)

Name of Company	
Address	
Contact Person	
Telephone (Office/Mobile)	(O) / (HP)
Fax No	
Email Address	

Yours sincerely,

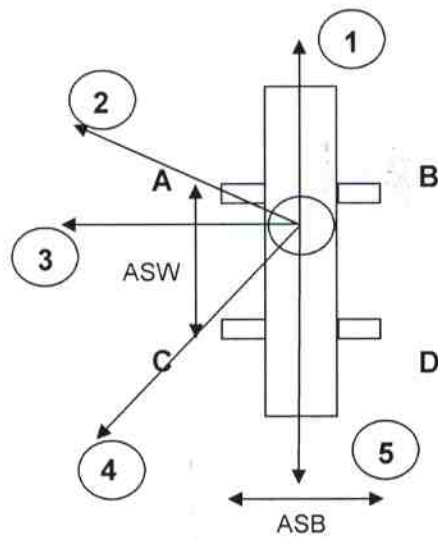
Name/Designation/Company Stamp

Date:

¹ To be certified by crane manufacturer

² Please attached crane technical catalogue, loading data, lifting data

SAMPLE 1

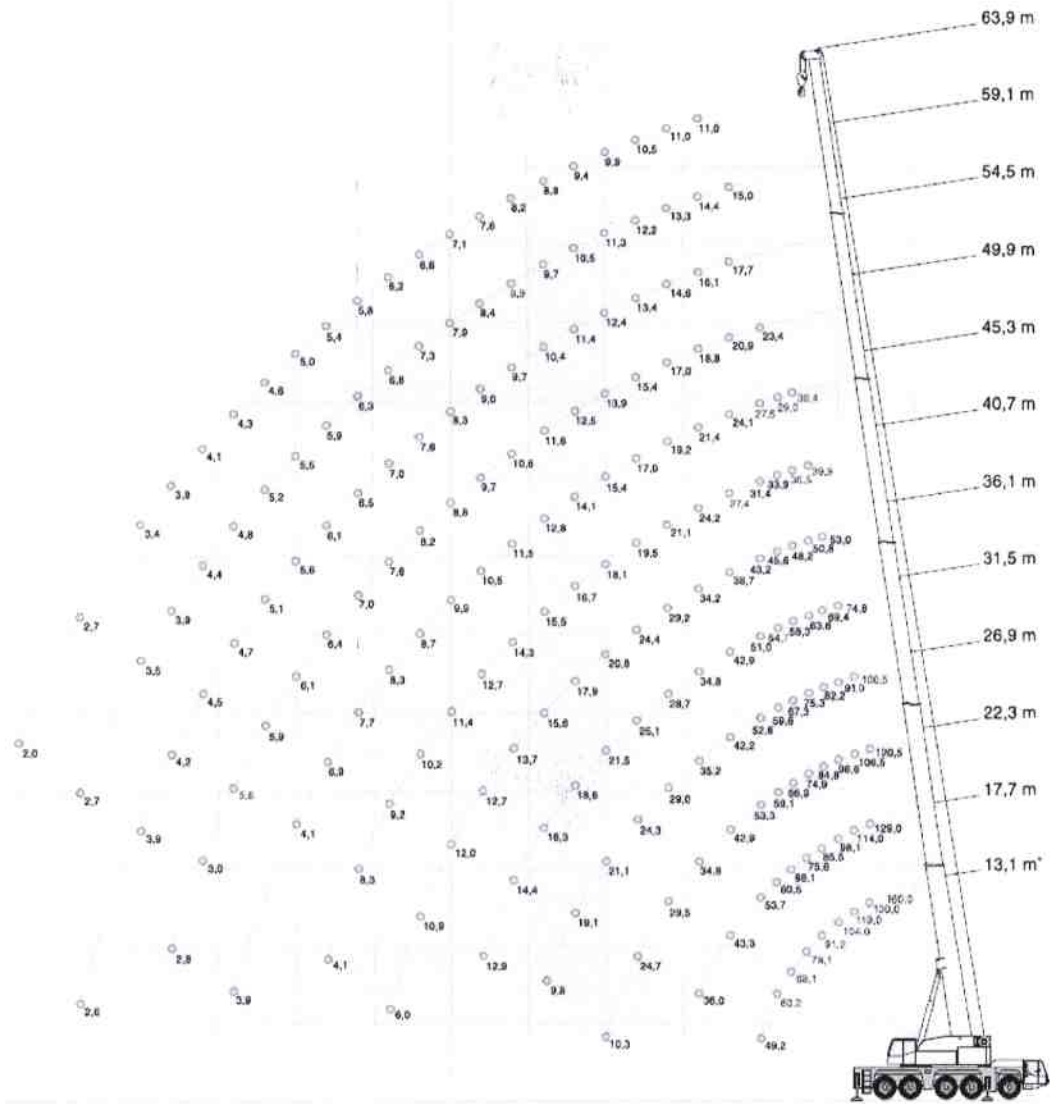


GO	GU	EO	EU	ASB	ASW	AFD	EASH	BR
9.2	23	0.8	1.78	7.5	7.65	2.32	3.3	0

GGW 30 EGG = 3.39

HAUPTAUSLEGER
 AUSLEGERLAENG 12.9 M AS = 8.03 T AF = 8.4 T

D	1 (0)		2 (49)			3 (90)					
	AB	CD	A	B	C	D	A	B	C		
			4 (138)								
			5 (180)								
			70	29	79	50	46	24	73	34	60
31			37	62	54	28	68	48			
	3.0	100.0	61	28	68	45	41	24	63	33	52
30			35	54	48	29	58	43			
	3.5	95.4	62	25	70	43	40	20	64	29	54
27			32	55	47	24	61	43			
	4.0	87.5	61	22	70	41	39	17	64	25	53
24			28	55	45	19	61	41			
	4.5	80.8	60	19	70	39	37	14	63	22	53
21			25	55	43	16	61	40			
	5.0	74.9	60	17	70	37	36	11	63	19	52
19			22	54	41	13	61	39			
	6.0	65.2	59	13	69	34	34	7	62	15	52
16			18	54	39	7	61	37			
	7.0	57.6	58	10	69 ₃	31	32	4	61	11	51
13			14	54	36	3	61	36			
	8.0	49.2	55	9	67	29	31	2	59	9	49
11			12	52	34	1	59	34			
	9.0	42.7	53	7	65	27	29	1	57	7	48



HA LIFTING CAPACITIES · TRAGFÄHIGKEITEN · CAPACITÉS DE LEVAGE · PORTATE · CAPACIDADES DE CARGA

54,2 t

360°

DIN/ISO

Radius - Ausladung		Main boom - Hauptausleger - Flèche principale - Braccio base - Pluma principal													Radius - Ausladung	
Portée															Portée	
Sbraccio															Sbraccio	
Radio	m	13,1'	13,1	17,7	22,3	26,9	31,5	36,1	40,7	45,3	49,9	54,5	59,1	63,9	Radio	
m	t	t	t	t	t	t	t	t	t	t	t	t	t	t	m	
	160,0*	-	-	-	-	-	-	-	-	-	-	-	-	-		
3	130,0	130,0	129,0	120,5	-	-	-	-	-	-	-	-	-	-	3	
3,5	128,0	124,0	122,0	113,0	-	-	-	-	-	-	-	-	-	-	3,5	
4	119,0	114,5	114,0	106,5	100,5	-	-	-	-	-	-	-	-	-	4	
4,5	111,0	105,5	105,5	101,0	95,8	-	-	-	-	-	-	-	-	-	4,5	
5	104,0	98,3	98,1	96,6	91,0	74,8	-	-	-	-	-	-	-	-	5	
6	91,2	85,7	85,5	84,8	82,2	69,4	53,0	-	-	-	-	-	-	-	6	
7	78,1	75,7	75,6	74,9	75,3	63,6	50,8	39,9	-	-	-	-	-	-	7	
8	68,1	67,7	68,1	66,9	67,3	58,3	48,2	36,5	30,4	-	-	-	-	-	8	
9	60,2	60,2	60,5	59,1	59,6	54,7	45,6	33,9	29,0	-	-	-	-	-	9	
10	49,2	49,2	53,7	53,3	52,6	51,0	43,2	31,4	27,5	23,4	-	-	-	-	10	
12	-	-	43,3	42,9	42,2	42,9	38,7	27,4	24,1	20,9	17,7	15,0	-	-	12	
14	-	-	36,0	34,8	35,2	34,8	34,2	24,2	21,4	18,8	16,1	14,4	11,0	-	14	
16	-	-	-	29,5	29,0	28,7	29,2	21,1	19,2	17,0	14,6	13,3	11,0	-	16	
18	-	-	-	24,7	24,3	25,1	24,4	19,5	17,0	15,4	13,4	12,2	10,5	-	18	
20	-	-	-	10,3	21,1	21,5	20,8	18,1	15,4	13,9	12,4	11,3	9,9	-	20	
22	-	-	-	-	19,1	18,6	17,9	16,7	14,1	12,5	11,4	10,5	9,4	-	22	
24	-	-	-	-	9,8	16,3	15,6	15,5	12,9	11,6	10,4	9,7	8,8	-	24	
26	-	-	-	-	-	14,4	13,7	14,3	11,5	10,6	9,7	8,9	8,2	-	26	
28	-	-	-	-	-	12,9	12,7	12,7	10,5	9,7	9,0	8,4	7,6	-	28	
30	-	-	-	-	-	-	12,0	11,4	9,9	8,8	8,3	7,9	7,1	-	30	
32	-	-	-	-	-	-	-	10,9	10,2	9,3	8,2	7,6	7,3	6,6	32	
34	-	-	-	-	-	-	-	6,0	9,2	8,7	7,6	7,0	6,8	6,2	34	
36	-	-	-	-	-	-	-	-	8,3	8,3	7,0	6,5	6,3	5,8	36	
38	-	-	-	-	-	-	-	-	4,1	7,7	6,4	6,1	5,9	5,4	38	
40	-	-	-	-	-	-	-	-	-	6,9	6,1	5,6	5,5	5,0	40	
42	-	-	-	-	-	-	-	-	-	4,1	5,9	5,1	5,2	4,6	42	
44	-	-	-	-	-	-	-	-	-	3,9	5,8	4,7	4,8	4,3	44	
46	-	-	-	-	-	-	-	-	-	-	3,0	4,5	4,4	4,1	46	
48	-	-	-	-	-	-	-	-	-	-	2,8	4,2	3,9	3,8	48	
50	-	-	-	-	-	-	-	-	-	-	-	3,9	3,5	3,4	50	
54	-	-	-	-	-	-	-	-	-	-	-	2,6	2,7	2,7	54	
58	-	-	-	-	-	-	-	-	-	-	-	-	2,0	2,0	58	

Remarks - Bemerkungen - Remarques - Osservazioni - Observaciones

- * over rear
- * nach hinten
- * sur l'arrière
- * sul retro
- * hacia atrás

- ** with special attachment
- ** mit Sonderausrüstung
- ** avec équipement spécial
- ** con accessorio speciale
- ** con equipo especial